

JUBILÄUMSAUSGABE

VON EHREN baumjournal

160 JAHRE BAUM-MANUFAKTUR

GROSSES JUBILÄUM – EINZIGARTIGE SOLITÄRGEHÖLZE
VON HAMBURG IN DIE WELT – KLIMARETTER –
BÄUME SIND UNSERE LEIDENSCHAFT



LORENZ VON EHREN

DIE BAUMSCHULE. SEIT 1865



WILLKOMMEN

„Unsere Leidenschaft gehört Bäumen – seit 160 Jahren und in der Zukunft“

BERNHARD VON EHREN

Liebe Freundinnen und Freunde der Gartenkultur,
wir haben etwas zu feiern – feiern Sie mit!

Im September 2025 steht ein ganz besonderes Jubiläum an: 160 Jahre Baumschule Lorenz von Ehren. Anlass für ein großes Fest, zu dem wir Sie schon jetzt sehr herzlich einladen möchten.

Gegründet 1865, schauen wir auf über anderthalb Jahrhunderte Baumschulgeschichte zurück. Eine Zeit, in der unzählige Bäume und Sträucher aus unseren Kulturen die Gärten und Parks in aller Welt verschönert haben. Und eine Zeit, in der wir mit Qualität und Innovation in der Baumschulwirtschaft ein großes Stück zur Gartenkultur beitragen konnten.

Freuen Sie sich vom 18. bis 20. September 2025 auf spannende Tage mit hochkarätigen Referenten und inspirierenden Fachvorträgen, auf anregende Gespräche, interessante Führungen, auf Musik, Snacks und Drinks mit open end ... Wir freuen uns auf Sie!

Auf bald im September 2025, herzlichst,
Sabine Tietz, Bernhard von Ehren
und das LvE-Team



Sabine Tietz und Bernhard von Ehren



*Neuestes Projekt „VON EHREN-AKADEMIE“
Seminare und Schulungen rund um Pflanzen.
Alle Veranstaltungen finden Sie auch auf unserer
Website www.LvE.de*

INHALT

FEIERLICHKEITEN

160 Jahre Baumschule Lorenz von Ehren! Wir laden Sie ein zu unserem großen Jubiläum im September 2025

Seite 6



SORTIMENT

400.000 Gehölze, mehr als 2.000 Sorten, über 200 Jahre alte Bäume, bis zu 15 m hoch – ein Sortiment der Superlative

Seite 10

UNIKATE

Einzigartige Baum-Persönlichkeiten und Gehölze der Extraklasse

Seite 16



KLIMABÄUME

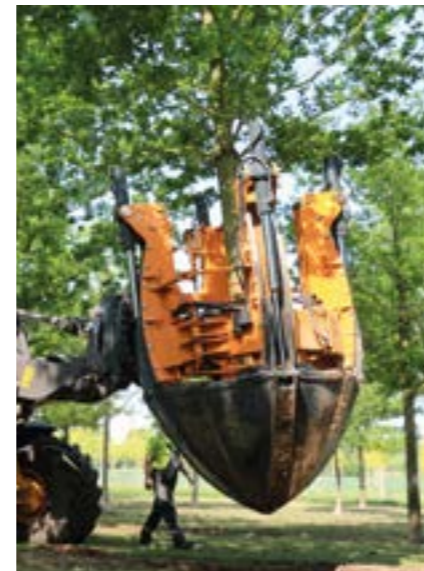
Zukunftsweisende Stadtbäume von Acer bis Zelkova – Artenvielfalt aus der Baumschule

Seite 18

GROSSE BÄUME

... sind unser ganzer Stolz: Seit Jahrzehnten kultivieren wir die großen und beeindruckenden Solitärbäume in XXL

Seite 20



PRODUKTION

Eine Manufaktur für Gehölze und Bäume – auf 600 Hektar Kulturfläche in Hamburg und Bad Zwischenahn

Seite 22

NACHHALTIGKEIT

Wir produzieren unsere Bäume im Einklang mit der Natur, schonen Ressourcen und fördern die Artenvielfalt

Seite 26



BEISPIELE IN GRÜN

Von Hamburg in die Welt. Ob in Privatgärten oder als städtisches Grün in London, Paris, Berlin oder Prag – unsere Bäume und Gehölze wachsen in allen Metropolen europaweit, und das seit 160 Jahren

Seite 34

INSTANT GARDENING

Heute pflanzen, morgen das Leben genießen – Zeit sparen mit ausgewachsenen Solitärgehölzen

Seite 42



HISTORIE

160 Jahre Dynastie von Ehren – eine spannende Reise durch die Vergangenheit der „Baumschul-Barone“

Seite 28



SCHAUGÄRTEN

Die von Ehren-Schaugärten finden Sie deutschlandweit – allesamt inspirierende Orte für Gartenenthusiasten

Seite 32



UNTERNEHMEN

Neben der Produktion von Klimahelden engagieren wir uns auf vielfältige Weise für eine grüne und lebenswerte Zukunft

Seite 44



*Linke Seite: Symposium-Vibes 1 Barbecue & Networking-Party auf der Seeterrasse
2 Aufruf zur Baumschul-Safari 3 Picknick in den Quartieren*

ZEIT ZU FEIERN

SYMPOSIUM

18. September 2025

Am 18. September ist es wieder so weit. Wir heißen Sie zum inzwischen 21. Lorenz von Ehren-Symposium willkommen. Seien Sie dabei, wenn das Who is Who der grünen Branche zusammenkommt.



Der altgriechische Ausdruck Symposium (griechisch Συμπόσιον Sympósion; spätlateinisch symposium, im antiken Rom) steht sinngemäß für „gemeinsames, geselliges Trinken“. Aus der Bedeutung für gesellige Treffen hat sich später der Begriff Symposium für wissenschaftliche Konferenzen entwickelt.*

Diesen Spagat bekommen wir in der Baumschule seit über 25 Jahren recht gut hin. Hochkarätige, internationale Referenten wie Hadi Teherani, Peter Wirtz, Christopher Bradley-Hole, Wolfgang Oehme, Ernst Ulrich von Weizsäcker oder Sven Plöger, um nur einige zu nennen, haben immer wieder das Publikum begeistert und mit ihren Vorträgen zum Nachdenken angeregt. Daneben ist viel Zeit für das „gemeinsame, gesellige Trinken“ reserviert, denn was ist Wissensvermittlung ohne den anschließenden Austausch mit Kollegen, Networking und ein geselliges Beisammensein beim Picknick in den Quartieren.

Lassen Sie sich auch 2025 wieder von uns inspirieren – und gemeinsam machen wir die Welt ein Stückchen grüner.

Save the Date
**JUBILÄUMS-
FEIERLICHKEITEN**
*18. – 20.
September 2025*

* Quelle: wikipedia

BAUMSCHULE LIVE ERLEBEN



VON EHREN- AKADEMIE ENTDECKEN

19. September 2025

*Praxiswissen von uns für Sie!
Ob Schnittkurse, Handling
von Großbäumen oder
Exkursionen nach Hamburg –
ein spannendes Jubiläums-
Programm erwartet Sie*



SPANNENDE EINBLICKE BEI SEMINAREN UND EXKURSIONEN

Am zweiten Tag unseres Jubiläums, dem 19. September, heißt es: Baumschule live erleben oder in Hamburg spannende Projekte aus der grünen Branche besichtigen.

So können Sie Ihre Gehölzkunde-Kenntnisse in Profi-Workshops aufbessern oder von unseren Experten mehr über klimataugliche Gehölze erfahren. Als Alternative bieten wir Exkursionen zum „Grünen Bunker“ oder zu Europas größtem innerstädtischen Stadtentwicklungsvorhaben, der HafenCity, an.

Oben: Grünes Leuchtturmprojekt – die Dachbegrünung des Bunkers St. Pauli



TAG DER OFFENEN TÜR 20.9.2025

EIN BUNTES PROGRAMM UND EIN BLICK HINTER DIE KULISSEN

Am Samstag, den 20. September, laden wir Sie ein zum Aktions- und Erlebnistag Baumschule. Neben spannenden Kurzvorträgen rund um Gehölzverwendung, Baumpflege oder Baumschul-Safaris erwarten Sie bei unserem „Tag der offenen Tür“ zahlreiche Attraktionen aus der grünen Branche.

Auch Technikfans kommen voll auf ihre Kosten. Historische Baumschulgeräte und alte Traktoren sind neben moderner Baumschultechnik zu besichtigen – und auszuprobieren.

Das Programm zum Tag der offenen Tür am 20. September 2025 finden Sie unter www.LvE.de (siehe auch linke Seite)



KURSPLAN VON EHREN- AKADEMIE

In der von Ehren-Akademie finden Sie zahlreiche interessante Seminare von Profis für Profis. Doch sehen Sie selbst.

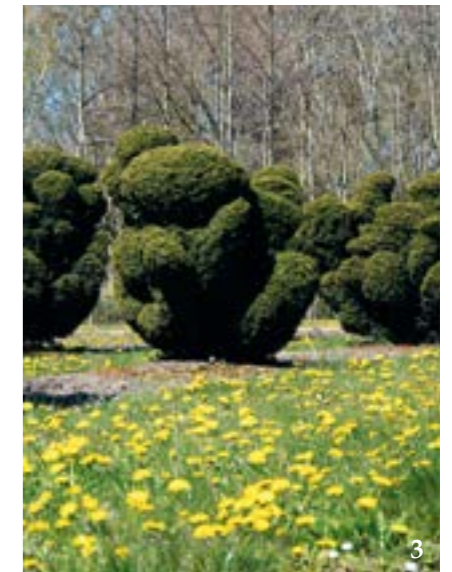
Hier ist das aktuelle Programm: www.LvE.de/service/von-ehren-akademie



2.000 SORTEN

*Jahrzehntelange Erfahrung erlaubt es
uns, Ihnen Pflanzen von höchster Qualität
und in jeder Größe anzubieten*

ÜBER 600 HEKTAR BAUMSCHULFLÄCHEN



PRACHTVOLLE BÄUME UND STRÄUCHER FÜR PRÄCHTIGE GÄRTEN

Oben:

1 Ein Solitärbaum der Extraklasse, immergrün und ziemlich einzigartig – eine 50-jährige Waldkiefer

2 Seltene Exemplare lassen sich im Quartier entdecken – hier ein mehrstämmiger Guttaperchabaum

3 Europäische Eiben in Wolkenform – grüne Raritäten

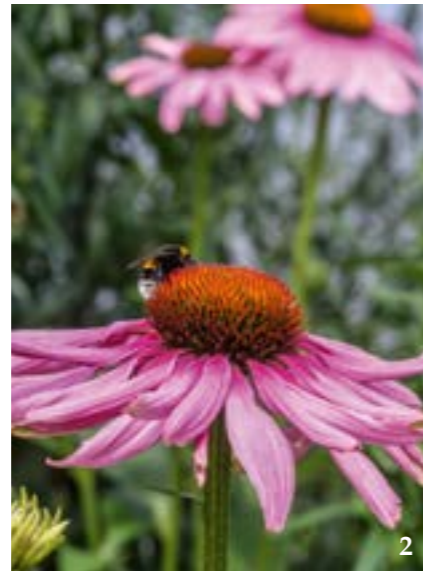
Links:

Ob strenger Formschnitt oder duftige Blüten für den Bauerngarten, bei uns finden alle Gartenfans ihr Traumgehölz

Alleebäume, Solitäre, Unikate, imposante Großsträucher, Stauden, Rosen, Bodendecker oder Gräser – bei Lorenz von Ehren erhalten Sie das gesamte Pflanzenspektrum. Unsere Spezialität: Großbäume und Baum-Raritäten. Unter rund 400.000 Gehölzen, angebaut im Freiland auf einer Kulturfläche von über 600 Hektar an unseren Standorten in Hamburg und Bad Zwischenahn, findet sich so ziemlich alles, was das Gärtnerherz begehrt. Da bleibt garantiert kein Wunsch offen, versprochen. Im Gegenteil: Angesichts der riesigen Gehölzauswahl ist es gar nicht immer so leicht, sich zu entscheiden. Für etwaige Nebenwirkungen – wie zum Beispiel „Pflanzen-Kaufrausch“ – übernehmen wir keine Garantie ...

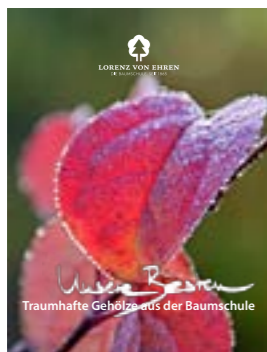
Gleich einen Termin vereinbaren, inspirieren lassen, dann kann es losgehen mit der Pflanzenauswahl für das nächste grüne Bauvorhaben. Die Baumschule Lorenz von Ehren finden Sie nicht nur in Hamburg – mit unseren Schaugärten sind wir in ganz Deutschland vertreten.

Standorte und Adressen können Sie der Übersichtskarte auf der Rückseite entnehmen.



GEHÖLZE & STAUDEN – MIT SORGFALT AUSGEWÄHLT

„Unsere Besten“
Die herrlichsten Gehölze
aus der Baumschule Lorenz
von Ehren, versammelt in
einer Broschüre (174 Seiten)



Über Bäume, Sträucher und Heckenelemente hinaus bieten wir Ihnen das komplette Pflanzensortiment aus einer Hand, darunter u.a. auch viele Stauden und Gräser. Jahr für Jahr gehen an die 1,5 Mio. Pflanzen auf die Reise zu ihren neuen Bestimmungsorten in ganz Europa.

Oben:

1 Auch im Herbst ein toller Anblick: kompakt geschnittene, immergrüne *Taxus baccata*-Kugeln

2 Nicht nur Bienen freuen sich über den beliebten Korbblütler (*Echinacea*)

3 Gräser und Gehölze ergeben wunderbare Kombinationen ...

Rechts:

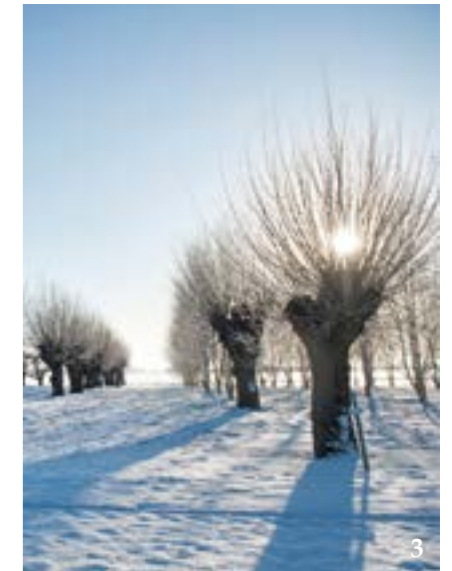
4 Große Kiefern und perfekt in Form gebrachte Eiben in den Baumschulquartieren

5 Spannender Kontrast: Original japanische Garten-Bonsais (*Pinus parviflora*) treffen einen Felsenbirnen-Solitär im Herbstkolorit (*Amelanchier lamarckii*) – die Pflanzgefäße ermöglichen eine ganzjährige Pflanzung

6 Ein absolutes Traumgehölz: der Eisenholzbaum (*Parrotia persica*). Mehr Individualität geht nicht

7 Die hohe Kunst des Schnitts zeigt sich an dieser großen Buchenkugel (*Fagus sylvatica*)





UNIKATE – EINZIGARTIGE GEFÄHRTEN – ZU JEDER JAHRESZEIT!

Bäume und große Sträucher gibt es bei uns sehr viele, darüber haben wir schon etwas erzählt. Wirklich einzigartig unter ihnen sind aber diejenigen Pflanzen, die in unserer Produktlinie „UNIKATE“ zu finden sind. Wir nennen sie so, weil es diese Laub- und Nadelgehölze in dieser speziellen, individuellen Ausprägung und Schönheit nur ein einziges Mal in unserer Baumschule gibt. Über viele Jahre gewachsen – im Durchschnitt ist ein „UNIKAT“ mehrere Jahrzehnte alt, die ältesten über 100 Jahre – und von unseren Gärtnermeistern liebevoll gehegt und gepflegt, sind es echte Baum-Persönlichkeiten.

Lorenz von Ehren-„UNIKATE“ bestechen durch ihren malerischen Wuchs, ihre Eleganz und die ganz besondere Aura, die sie umgibt. Sie veredeln jeden Garten oder Park, denn solch beeindruckenden Pflanzen-Raritäten begegnet man nicht allzu oft.

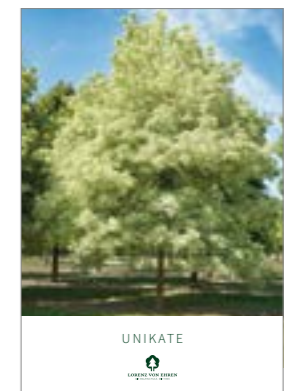
„Unikate“
Unikate sind ausdrucksstarke Baum-Persönlichkeiten. Formgehölze, Mehrstämme, besonders alte Bäume, seltene Arten und Sorten oder malerisch gewachsene Bäume. Alles Gehölze, die durch ihre Individualität das Prädikat „Unikat“ verdienen.

Oben:
*1 Ehrwürdige
Persönlichkeiten: knorrige,
viele Jahrzehnte alte
Apfelbäume*

*2 Ein überaus malerischer
Charakter-Baum. Solitär-
Waldkiefern (Pinus sylvestris)
sind begehrt und echte
Raritäten*

*3 Uralte Kopfweiden.
Wenn Bäume Geschichten
erzählen könnten ...*

Links:
*Ein Winter-Wunderbaum,
der Pflaumenblättrige
Weißdorn (Crataegus
prunifolia). Seine tiefroten
Steinfrüchte verzaubern
die dunkle Jahreszeit*





KLIMABÄUME – FIT FÜR DIE ZUKUNFT

*„Der Klimabaum-Hain“
70 Baumarten im Vergleich.
Baumschule Lorenz von
Ehren (83 Seiten)*



Ganz oben:
*Der Lorenz von Ehren-
Klimabaum-Hain mit den
wichtigsten Baumarten,
die in den nächsten Jahren
eine wesentliche Rolle
spielen werden*

Er ist längst Realität und wir bemerken es alle: der Klimawandel ist in vollem Gange. Langanhaltende Trockenperioden, Starkregenereignisse, schwere Gewitter, Hitzewellen, Stürme und Hagel wechseln sich ab, der Schädlingsdruck nimmt stetig zu. Eine Situation, der wir begegnen müssen und die nach Lösungen verlangt.

Auch die Baumschule Lorenz von Ehren hat sich zur Aufgabe gemacht, geeignete Gehölze für die Zukunft zu erforschen und ihren Kunden zur Verfügung zu stellen. Bäume, die es schaffen werden, den sich verändernden Umweltbedingungen standzuhalten. Welche dies sind, das können sich alle Besucher der Baumschule direkt vor Ort in Hamburg ansehen.

Der Lorenz von Ehren-Klimabaum-Hain versammelt 70 Stadtbäume der Zukunft, von A wie Acer bis Z wie Zelkova. Manche von ihnen sind einheimische Gehölze, sehr viele kommen aber ursprünglich von weit her und sind an trockenere, herausfordernde Bedingungen angepasst. Wir lassen diese Bäume mit genügend Freiraum wachsen. Sie werden nicht – wie sonst alle Baumschul-Gehölze – alle vier Jahre verpflanzt („verschult“), sondern dürfen sich frei entwickeln und entfalten über die Jahre ihren natürlichen Habitus an ihrem einmal festgelegten Standort. Ohne „Klimabäume“, davon sind wir überzeugt, wird es in Zukunft nicht gehen.



**JEDER BAUM
IST EINE
NATÜRLICHE
KLIMAAANLAGE**

*Ein Wunderwerk:
Feinstaubfilter,
Luftverbesserer,
O2-Produzent und
Schattenspender*



1



2

GROSSE BÄUME SIND UNSERE SPEZIALITÄT

Einen alten Baum verpflanzt man nicht? Doch, wenn es ein Lorenz von Ehren-Baum ist. Auch unsere XXL-Formate können noch ihren Standort wechseln und setzen Gärten und Parks im Nu perfekt in Szene



3



4



EIN RIESE AUF REISEN

Oben:

Der sorgfältig vorbereitete Großbaum, mit aufgebundener Krone und für den Transport geschützt, ist reisefertig

Links:

1 Eine riesige Kiefer wechselt ihren Standort. Dafür wird der Wurzelballen mit Jute und Draht versehen und der Stamm gesichert. Jetzt muss nur noch die Baumkrone aufgebunden werden ...

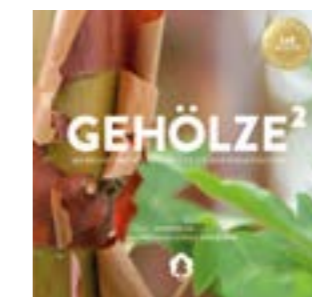
2 Jahrzehntealte, hochgewachsene Prachtexemplare Thuja plicata 'Excelsa' in den Baumschulquartieren

3 Ein überwältigender Anblick, nicht nur im Frühling: Acer negundo 'Variegatum'

4 Elegante Akzente setzen dunkellaubige Gehölze wie dieser schöne Fagus sylvatica 'Swat Magret'

Die gute Nachricht: Auch Bäume der Superlative können noch verpflanzt werden. Wer so einen Baumriesen sein Eigen nennen möchte, dem kann geholfen werden. Eines der ältesten Exemplare, die von uns von A nach B bewegt wurden, war eine alte Eibe: 210 Jahre alt und 15 Tonnen schwer ...

Für einen solchen Transport ist Vorbereitung natürlich alles. Über viele Tage – manchmal sogar Wochen – werden die Methusalems unter den Bäumen von unserem Team für die Reise präpariert. Der Baum wird dafür zunächst mit Fingerspitzengefühl gerodet, der große Wurzelballen mit Jute eingeschlagen und außen mit einem Drahtgeflecht versehen, das im Laufe der Jahre verwittern wird. Nachdem auch der Stamm gepolstert und geschützt worden ist, geht es an das Aufbinden der Krone. Äste und Zweige werden behutsam, Stück für Stück nach oben bewegt und mit Schnur aufgebunden, damit der Baum während der Reise nicht verletzt wird. Es kann losgehen ...



„Gehölze“

Ob Solitär oder Hausbaum, immergrüner Sichtschutz oder Flächenbegrüner – in diesem Buch werden 180 attraktive, robuste und wertvolle Bäume und Sträucher für spezielle Verwendungssituationen vorgestellt (€ 25,00)

HANDS ON

Mit viel Know-how, Spezialmaschinen, Fingerspitzengefühl und einem tollen Team können auch die größten Bäume noch verpflanzt werden. Und der Garten sieht mit XXL-Gehölzen im Handumdrehen fertig aus

WIR SCHENKEN IHNEN ZEIT



EIN BAUMSCHUL-ZYKLUS

Alle 4 Jahre – das ist der Rhythmus, in dem Baumschul-Gehölze verpflanzt (im Fachjargon: „verschult“) werden. So regen wir die Pflanzen an, neue feine Faserwurzeln auszubilden – die Garantie fürs Anwachsen am zukünftigen Bestimmungsort



WAS MACHT EIGENTLICH EINE BAUMSCHULE?

Bis ein Baum ein „Lorenz von Ehren-Baum“ wird und in den Verkauf geht, dauert es viele Jahre. Ab einem Alter von durchschnittlich 20 Jahren ist es dann so weit

1 Zunächst werden die Gehölze mittels Aussaat oder Stecklingen vermehrt und in speziellen Jungpflanzenbetrieben herangezogen

2 Aufschulen bedeutet: Der Jungbaum oder Strauch wird in ein Baumschulquartier gepflanzt. Bei uns sind dies in der Regel 6-9 Jahre alte Hochstämme und Sträucher

3 Alle Baumschulgehölze werden, wie auch die Jungbäume, jedes Jahr fachgerecht geschnitten und versorgt

4 Durch das Verschulen (= Verpflanzen) alle 4 Jahre bilden die Gehölze perfekte Wurzelballen mit feinen Faserwurzeln aus; gleichzeitig bekommen sie mehr Platz, damit sich auch ihre Krone gleichmäßig entwickelt

5 Beratung wird bei uns GROSS geschrieben. Unsere Experten wissen, welche Gehölze sich für welche Standorte am besten eignen

6 Ab dem Status „4-mal verschult (4xv)“ gehen unsere Bäume auf die Reise ...



Zeit ist ein ganz wichtiger Faktor – und die kann man bei uns in Form von Solitärgehölzen erwerben. Spezialisiert auf große Gehölze, haben Lorenz von Ehren-Solitäräume und -Sträucher schon ein beachtliches Alter und eine stattliche Größe erreicht. Die ältesten Park- und Alleebäume sind bis zu 100 Jahre alt, und sogar bis zu 200 Jahre alte Solitäre stehen in unseren Quartieren. Bäume sind unsere Leidenschaft – und die teilen wir gern mit Ihnen!

IM EINKLANG MIT DER NATUR

1 Eines der größten Gründächer Europas: die 92 x 60 m große LvE-Versandhalle. Die extensive Begrünung bietet schon seit 1994 Bienen & Co ein natürliches Habitat

2 Viele Bienenvölker haben bei uns ein Zuhause gefunden – ein Indikator für die umweltschonende Produktion

3 Win-win-Situation: 250 Nistkästen in den Quartieren bieten der Vogelwelt Schutz. Auch die Baumschule profitiert davon: Vögel schützen Gehölze vor Schädlingen

4 Bienenfreundliche Einsaaten in den Baumschulkulturen: Auf über 10.000 m² Fläche unterstützt LvE das Projekt „BienenBlütenReich“

5 Eine sparsame Tröpfchenbewässerung sorgt für die Punktlandung des Wassers dort, wo es gebraucht wird

6 Auf dem Gründach der Versandhalle wachsen auf 6.740 m² Moose, Sedum, Kräuter und Gräser

7 Frühling in der Baumschule: Umwelt-Mammutbäume, umsäumt von Löwenzahn. Ein wunderschöner Anblick und Kraftnahrung für Vögel, Bienen & Co

Ressourcen schonen und die Artenvielfalt bewahren – bei Lorenz von Ehren ist dies Unternehmensstandard. Seit Jahren fördert die Baumschule natürliche Kreisläufe, z.B. durch den flächendeckenden Einsatz von Gründümpfpflanzen. Für die Tier- und Pflanzenwelt bringt dies unschätzbare Vorteile und ist weithin sichtbar. „Unser Handeln ist geprägt von dem Bewusstsein, dass unsere Umwelt einzigartig ist und wir mit und von ihr leben und sie nicht ausbeuten dürfen“, so Bernhard von Ehren, geschäftsführender Gesellschafter.



GESTERN & HEUTE

*Ein Blick zurück auf
160 Jahre Baumschulgeschichte*

BAUMSCHULE SEIT 1865

1865

GRÜNDUNG
DER BAUMSCHULE

*Johannes von Ehren
eröffnet seine eigene Baum-
schule – 5 Hektar groß,
direkt an der Kanzleistraße
in Hamburg-Nienstedten*



UM 1902

FAMILIE
VON EHREN & TEAM

*Beginn einer Baumschul-
Dynastie: Firmengründer
Johannes von Ehren, Sohn
Lorenz und Enkel Johannes
mit den Mitarbeitern
(Bild linke Seite unten)*

AUFSTIEG ZUM KÖNIGLICHEN HOFLIEFERANTEN

Vor 160 Jahren fing alles an. Mitten in Nienstedten verwirklichte Johannes von Ehren seinen Traum von einer eigenen Baumschule. Schnell sprach sich herum, dass es bei ihm herrliche Groß- und Alleebäume, Solitäre und andere kostbare Gehölze gab. Und so gehörten schon kurz nach der Firmengründung neben dem Who is Who der Hamburger Gesellschaft auch Schloss Sanssouci, der Hof in St. Petersburg und die Königshäuser von England und Dänemark zum erlesenen Kundenkreis. Die Krönung des Ganzen: die Ernennung der Baumschule zum „Königlichen Hoflieferanten“. Die Baumriesen, die wir heute in den berühmten europäischen Gärten und Parks sehen, sehr viele von ihnen sind echte „von Ehren“-Exemplare.

UM 1904

MIT FAHRRAD, PFERD
& FUHRWERK

*Großbaumtransport damals:
Die 4 t schwere Hängebuche
wurde 3 Tage lang ausgegraben,
per Flaschenzug hochgehievt
und mit Pferd und Wagen
verladen (Bild rechts)*



UM 1950

ERSTE
LIEFERUNGEN
PER LKW

*Adieu Pferd und Wagen:
Mit motorisierten Pferdestärken
ging der Transport flotter voran
(Bild rechts)*



ALLES AUF ANFANG:
DIE NACHKRIEGSJAHRE

Vor einer Mammut-Aufgabe stand die dritte von Ehren-Generation, die Brüder Johannes und Lorenz von Ehren. Sie mussten die Baumschule fast von Null wieder aufbauen – mit Erfolg. Schon wenige Jahre nach Kriegsende florierte der Betrieb wieder.

GROSSBAUM-
VERLADUNG AB
NIENSTEDTEN

*Schon damals nachhaltig:
Die Bahnstation Klein Flottbek
lag gleich neben der Baumschule
und wurde auch als Güterbahn-
hof genutzt (Bild rechts)*



ERWEITERUNG IM AMMERLAND

Echte Trend-Scouts: Die vierte von Ehren-Generation, die Brüder Bernd und Lorenz von Ehren. Die Produktion von großen Hecken-elementen und Schirmformen, Garten-Bonsais und immergrünen Formgehölzen geht auf ihre Ideen zurück. Auch heute noch sind Formgehölze unser Spezialgebiet in Bad Zwischenahn.

1965

GRÜNDUNG ZWEIGSTELLE
BAD ZWISCHENNAHN

*Auf Expansionskurs:
Viel Platz für immergrüne
Trends boten die neuen Flächen
im Ammerland (Bild rechts)*



1993

SPRUNG ÜBER DIE ELBE

*Umzug von Nienstedten
nach Marmstorf: Quartiere und
Hauptsitz im Süden Hamburgs
(Bild rechts)*



2007

NEU FÜR PRIVATKUNDEN:
GARTEN VON EHREN

*Die schönsten Pflanzen,
Möbel und Accessoires rund
um den Garten und ein schönes
Zuhause (Bild rechts)*



AB 2017

UNSERE SCHAUGÄRTEN

*Pflanzen zum Mitnehmen gibt
es auch in unseren Schaugärten
im Raum München, Düsseldorf
und Frankfurt (Seite 32)*

WACHSTUM IM NEUEN MILLENIUM

Heute gehört die Baumschule Lorenz von Ehren zu den größten Baumschulen Europas. Auf 600 Hektar Fläche kultivieren wir rund 400.000 Gehölze. Unsere Spezialität: Bäume und Sträucher im Großformat, u. a. Laub- und Nadelbäume, Solitäre, Heckenelemente, Garten-Bonsais, Formgehölze, Rhododendren und Obstbäume. Sie bekommen bei uns das gesamte Pflanzensortiment aus einer Hand, auch viele schöne Unikate für Pflanzenliebhaber sind dabei. Und natürlich – in diesen Zeiten besonders wichtig – Klimabäume. Unser Tipp: Setzen Sie auf große Bäume und Sträucher. Denn sie sind die wahren Helden unserer Zeit.

SEIT 2021

JUNGBAUM-ANZUCHT
IN HOLM

*Klimabäume und seltene
Sorten werden exklusiv von uns
am Standort Holm gezüchtet
(linkes Bild rechts unten)*



SEIT 2023

DIE VON EHREN-AKADEMIE

*Werden Sie selbst zum
Pflanzen-Experten: Seminar-
angebot unter www.LvE.de für
Geschäftskunden (z. B. Gehölz-
schnittseminare, Bild ganz rechts)
und www.Garten-von-Ehren.de
für Privatkunden*

SCHAU- GÄRTEN

*Welcher Baum kommt in Frage?
Inzwischen sind wir in ganz Deutschland
mit unseren Schaugärten vertreten.
Kunden können sich vor Ort nach kurzer
Anmeldung gerne beraten lassen*



HAMBURG

Majestätische Bäume, Sträucher und Garten-Bonsais im Großformat stehen an unserem Firmensitz im Mittelpunkt. (Bild links)

*Maldfeldstr. 4
21077 Hamburg
+49 (0)40 76108-0*



BAD ZWISCHENAHN

Immergrüne in unzähligen Variationen in unserem Schaugarten im Ammerland – Inspiration garantiert! (Bild rechts)

*Am Willbrok 6
26160 Bad Zwischenahn
+49 (0)40 76108-0*



SCHLOSS DYCK DÜSSELDORF

„Ost trifft West“ ist das Motto unseres 3.500 m² großen Asia-Schaugartens inmitten des Dycker Schlossparks. Fernöstliches Flair in NRW! (Bild rechts)

*Schloss Dyck
41361 Jüchen
+49 (0)40 76108-131*



COREUM FRANKFURT

Die schönsten Baumexemplare, Heckenelemente und Klimawandelbäume können hier bestaunt und auch gleich bestellt werden. (Bild links)

*Helmut-Kiesel-Straße 2
64589 Stockstadt / Rhein
+49 (0)40 76108-183*

GILCHING BEI MÜNCHEN

Pflanzenraritäten und wunderschöne Formgehölze auf über 5.000 m². Für Gartenfans, die das Besondere suchen. (Bild rechts)

*Steinlach 6
82205 Gilching
+49 (0)40 76108-252*





KANZLERAMT

BERLIN

Grün auf allerhöchster Ebene: Mehrstämmige Schirme verschönern die Fassade am Haupteingang des Bundeskanzleramts



FRANKFURTER WELLE

FRANKFURT

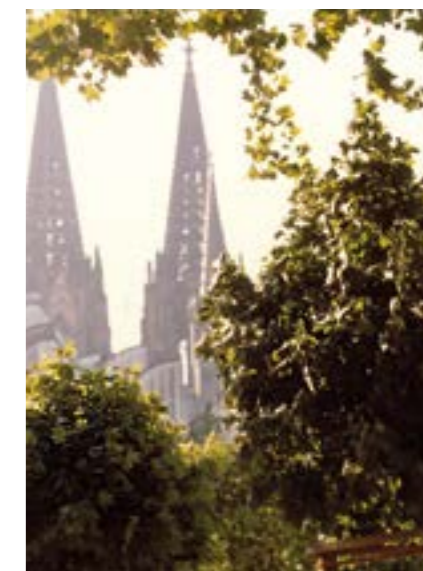
Meterhohe Baumriesen setzen frische Akzente im Frankfurter Westend



JUNGFERNSTIEG

HAMBURG

Echte Hamburger Deerns, diese Silberlinden. Als dreireihige Allee angepflanzt, sorgen sie an heißen Tagen für Abkühlung



KÖLNER DOM

KÖLN

Großbäume rund um die mittelalterliche Kathedrale liefern jede Menge Sauerstoff



REICHSTAG

BERLIN

Große Platanen und Sumpfeichen spenden Schatten an einem der wohl prominentesten Standorte in Berlin



JAPANISCHER GARTEN

BERLIN

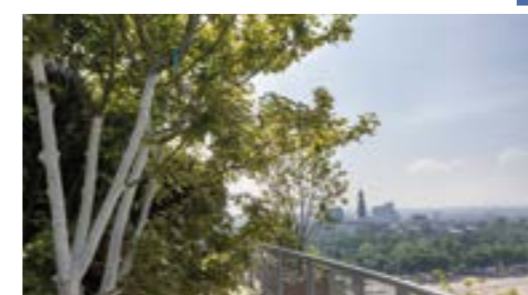
Fernöstliches Flair mitten in der Hauptstadt – Schirmformen gehören unbedingt dazu



KURFÜRSTEN-DAMM

BERLIN

Hunderte von Ehren-Alleebäume flankieren den berühmten Berliner Boulevard



GRÜNER BUNKER

HAMBURG

Ein Projekt der Superlative: 4.700 Pflanzen machen den Bunker St. Pauli zu einer grünen Oase, hoch über den Dächern der Stadt





ROYAL ARSENAL

LONDON, UK

Very british: Säulen-Eichen in XXL begrünen den Platz vor dem historischen Ensemble im Südosten Londons. Ehemals Sitz einer Waffenfabrik, prägen heute urige Pubs, historische Gebäude und ein lebhafter Straßenmarkt das Viertel



SCHLOSS DROTTHINGHOLM

STOCKHOLM, SCHWEDEN

Vierreihige Lindenalleen umsäumen den Barockgarten aus dem späten 17. Jahrhundert. Abkömmlinge dieser Linden wurden über viele Jahrzehnte in der Baumschule zu stattlichen Alleebäumen kultiviert. 2008 angepflanzt, sind sie heute zu herrlichen Großbäumen herangewachsen



ST PAUL'S CATHEDRAL

LONDON, UK

Verschiedenste Großgehölze aus der Baum-Manufaktur umgeben das imposante Bauwerk im Herzen der Stadt



CITY HALL

LONDON, UK

Auch moderne Architektur freut sich über natürliche Add-ons: Den Weg zu Norman Fosters spektakulärem Gebäude säumen zahlreiche Hochstämme



TOWER BRIDGE

LONDON, UK

Himalaya-Birken, Vogelkirschen und viele andere Bäume schmücken den direkt an der berühmten Brücke gelegenen Potters Fields Park



KÖNIGLICHE MUSIKHOCHSCHULE

STOCKHOLM, SCHWEDEN

Kompakte Sommerlinden-Spaliers verschönern den Vorplatz der Musikhochschule. Unter den natürlichen Schattenspendern lässt es sich bestens entspannen. Oder man nutzt die Zeit schnell noch einmal zum Repetieren – vorausgesetzt, das Instrument ist nicht zu groß ...



DISNEYLAND

PARIS, FRANKREICH

Immergrüne Würfel auf Hochstämmen verzaubern die Welt von Micky, Donald & Co. Sie wurden extra für Disney aus uralten Taxus-Bienenkörben geformt



HOTEL HILTON

PRAG, TSCHECHIEN

Schlanke Koniferen in Säulenform setzen einen reizvollen Kontrapunkt zur puristischen Glasfassade



NOVARTIS

SCHWEIZ

Unzählige Hochstamm-Bäume im Großformat machen den Campus des Unternehmens zum Wohlfühlort



PRIVATGARTEN

LETTLAND

Ein Traum aus Immergrün. Schnittkunst in ihrer höchsten Vollendung



LOUVRE

PARIS, FRANKREICH

Blühende Judasbäume fürs Museum: Lorenz von Ehren-Solitäre verschönern das Areal rund um die berühmte Kunststätte



PARC DE VERSAILLES

FRANKREICH

Wer an den imposanten Hainbuchen-Hecken entlang flaniert, fühlt sich zurückversetzt in die Zeit von Ludwig XIV



LES JARDINS D'ETRETAT

FRANKREICH

Ein Gartentraum, in dem Eiben und Rhododendren die Hauptrolle spielen. Ein immergrünes Gesamtkunstwerk!



ADARE MANOR

ADARE, IRLAND

Das luxuriöse Anwesen und der klassisch inspirierte Park gehen eine perfekte Symbiose ein. Unzählige Formgehölze der Extraklasse machen den Besuch dieses vielfach prämierten Resorts zum unvergesslichen Erlebnis





JUBILEE PARK

CANARY WHARF, LONDON

Relaxen mitten in der Stadt: Die baumbestandene Freifläche mit ihren kaskadenförmigen Wasserspielen ist ideal für die Mittagspause



INSTANT GARDENING

„Instant Gardening“ ist Trend. Die hohe Kunst, das grüne Refugium in kürzester Zeit so aussehen zu lassen, als sei es schon seit vielen Jahren da

HEUTE PFLANZEN, MORGEN DAS LEBEN GENIESSEN

Die Geduld sei die größte Tugend des Gärtners, so ein chinesisches Sprichwort. Wer nicht ganz so viel Zeit investieren kann oder möchte, darf das Gärtnern aber gerne abkürzen. Und das geht mit großen Gehölzen ziemlich leicht.

Mit Formgehölzen und Hecken-elementen, Schirmformen, Groß-Bonsais und mehrstämmigen Gehölzen oder Alleebäumen lassen sich sozusagen über Nacht wunderbare Gartenoasen schaffen. Die Zutaten dafür gibt es in der Baumschule. Bei einer Auswahl aus rund 400.000 Gehölzen hat man dann nur noch die Qual der Wahl. Aber da beraten wir Sie gern.



Ob Mini-Garten oder Innenhof, Stadtgarten oder Landsitz, Lorenz von Ehren hat für jeden Standort das passende Gehölz parat. Das garantieren wir Ihnen.

Beispiele oben: 1 Schön in Form gebracht. Mit diesen Pracht-exemplaren im Rücken lässt es sich herr(schaft)lich entspannen 2 Als Schirm gezogene Gehölze schaffen transparente Räume und erlauben Durchblicke 3 Mehrstämmige Gehölze punkten durch ihren malerischen Wuchs und eine fantastische Herbstfärbung

**GÄRTEN
– FIX & FERTIG –
IN STÄDTEN,
PARKS ODER
AUF DEM LAND**

FAMILIEN-GARTEN

HAMBURG

Sichtschutz in Vollendung in diesem architektonisch inspirierten Stadtgarten. Kastenförmige Spaliere, vorgezogene Hecken-elemente, Garten-Bonsais und Formgehölze passen perfekt zu Terrasse und Mobiliar



MIT IDEEN UND HINGABE

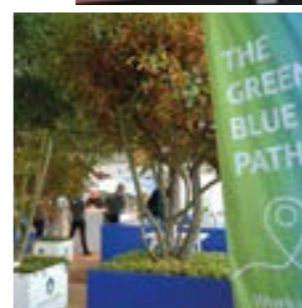
ÜBER DIE CHANCE ZUKUNFT ZU GESTALTEN



Wissen vermitteln, neue Perspektiven finden, die Zukunft positiv gestalten – das ist keine Selbstverständlichkeit.

Die Baumschule Lorenz von Ehren setzt sich seit vielen Jahren genau dafür ein. Insbesondere angesichts der sich verändernden Umweltbedingungen gilt es rechtzeitig zu reagieren und Lösungen zu finden. Deshalb steht die Baumschule in regelmäßigem Austausch mit Universitäten, Hochschulen und anderen Institutionen und unterstützt zahlreiche Projekte in Wissenschaft und Forschung. Das aktuelle Know-how fließt in die alle zwei Jahre stattfindenden Lorenz von Ehren-Symposien ein.

Im Bild: Lorenz von Ehren-Symposium „Think Green“ in der Lorenz von Ehren-Halle



VIRTUELLE BAUMSCHULE

Fundierte Wissen über Bäume, Gehölze und Stauden finden Sie hier: www.LvE.de



NACHSCHLAGEWERK

Fachwissen pur: Pflanzen-Portraits auf 1.056 Seiten, mit 2.900 Abbildungen. Das ultimative Handbuch!

GRÜN STEHT BEI UNS IM MITTELPUNKT

Wir produzieren nicht nur die Klima-Helden der Zukunft, wir tun auch darüber hinaus viel dafür, dass unsere Welt noch ein bisschen grüner wird: Mit Symposien und hochkarätigen Vorträgen, der Beteiligung an Forschungsprojekten, Herausgabe von Fachbüchern und Nachschlagewerken, dem Sponsoring von Messen und Ausbildungszentren und schließlich mit der Gründung der von Ehren-Akademie. Mit diesem Seminar-Angebot richten wir uns ebenso an Fach- wie an Privatkunden.

Bilder oben: GaLaBau-Messe 2022 in Nürnberg: Lorenz von Ehren beteiligte sich mit seinem Messestand am „The Green Blue Path“ und sponserte die Bäume und Gehölze für den Messeauftritt des Bundesverbands Garten-, Landschafts- und Sportplatzbau e.V. (BGL) in Halle 3A



HELDEN-KAMPAGNE

Pflanzt mehr große Bäume – sie sind die besten Klimaanlage in den Städten von morgen

ARTUR,
MITARBEITER IM
VERTRIEB,
RESERVIERT EINEN
AHORN FÜR EINEN
KUNDEN

NADINE,
BAUMSCHULGÄRTNERIN,
BALLIERT MIT JUTE EINEN
WURZELBALLEN VON DREI
METERN DURCHMESSER

PASSION BAUM

*Baumschulgärtner, Schnittmeister,
Kauffrauen und -männer ...
Alle eint die Freude an Gehölzen,
die Arbeit in und mit der Natur,
Teamgeist und Nachhaltigkeit*

KOLLEGINNEN UND KOLLEGEN MIT BERUFUNG

SON,
GÄRTNER, BEREITET
EINE KIEFER FÜR DIE
VERLADUNG VOR

LINDA,
AUSZUBILDENDE,
BEIM SCHNITT VON
BUCHENHECKEN



CHRISTIAN

... seit über 25 Jahren in der Baumschule und ein Fan von Kiefern, besonders Pinus parviflora haben es ihm angetan.

*Baumschulgärtner,
Experte für Gehölzschnitt*



ANTJE

... behält in der stressigen Versandzeit stets die Nerven. Tilia henryana gehören zu ihren Lieblingsbäumen.

*Baumschulgärtnerin, Leitung
Versand & Kommissionierung*



ALEX

... kam als promovierter Bodenkundler zur Baumschule und hat hier seine Begeisterung für Paulownia tomentosa entdeckt.

*Betriebsleitung
Standort Holm*



MALTE

... Gärtnermeister aus dem Ammerland, findet Nyssa sylvatica mit ihrer prachtvollen Herbstfärbung fantastisch.

*Betriebsleiter
Bad Zwischenahn*



MARIUS

... sorgt für die pünktliche Ankunft der Pflanzen. Sein Lieblingsbaum: Liquidambar styraciflua.

*Baumschulgärtner &
Kaufmann, Leitung Logistik*



LEONIE + LOTTI

... sind ein gut eingespieltes Team. Beide finden, dass Quercus frainetto einfach tolle Bäume sind.

*Landschaftsarchitektin,
Vertrieb*



KLIMARETTER GESUCHT

Teamgeist und ein partnerschaftlicher Umgang sind unser Erfolgsrezept! An den Standorten Hamburg und Bad Zwischenahn bilden wir Gärtner der Fachrichtung Baumschule, Land- und Baumaschinenmechaniker sowie Groß- und Außenhandelskaufleute aus. Nach einem erfolgreichen Abschluss bieten wir unseren Azubis interessante Entwicklungsperspektiven in der Unternehmensgruppe. Ob konkretes Stellenangebot (www.LvE.de) oder initiativ, wir freuen uns über jede qualifizierte Bewerbung! *Links: Thomas Dieckmann, Ausbildungsleiter Gärtner/in Fachrichtung Baumschule*



GÄRTNER/IN FACHRICHTUNG BAUMSCHULE

Ein Beruf mit Zukunft – für dich und die Umwelt. Wenn du gerne in und mit der Natur arbeiten möchtest, dann bietet dir diese Ausbildung spannende Tätigkeiten mit vielen Facetten, u.a. Fachwissen zu:

- Bäumen & Gehölzen
- Maschinen & Technik
- Kommissionierung & Verladung



GROSS- UND AUSSENHANDELS- KAUFMANN/FRAU

Das Bewusstsein für Grün steigt, die Handelsbeziehungen werden enger, die Handelswege internationaler. Es gilt neue Märkte zu erschließen ... Ausbildungsinhalte sind u.a. Fachwissen/Praxis zu folgenden Themen:

- Vertrieb (national/international)
- Einkauf/Logistik/Buchhaltung
- Marketing
- Bäume & Gehölze



LAND- UND BAU- MASCHINEN- MECHATRONIKER/IN

In der Baumschule werden unterschiedlichste Maschinen eingesetzt, bis hin zu Spezialmaschinen wie Ballenstechern oder Kugelschneidemaschinen. Da sind technisches Interesse, Fingerfertigkeit und Ideenreichtum gefragt. Ausbildungsinhalte sind u.a. Fachwissen/Praxis zu:

- Mechanik
- Hydraulik/Elektronik
- Eigenentwicklungen



AUSBILDUNGS- PROGRAMME MIT BESTNOTEN

Darauf sind wir stolz:
Unsere Azubis gehören regelmäßig zu den Jahrgangs-Besten.
Neugierig geworden?
Auf dem Lorenz von Ehren-YouTube-Kanal gibt es spannende Videos, die interessante Einblicke in den Alltag einer Baumschule ermöglichen!



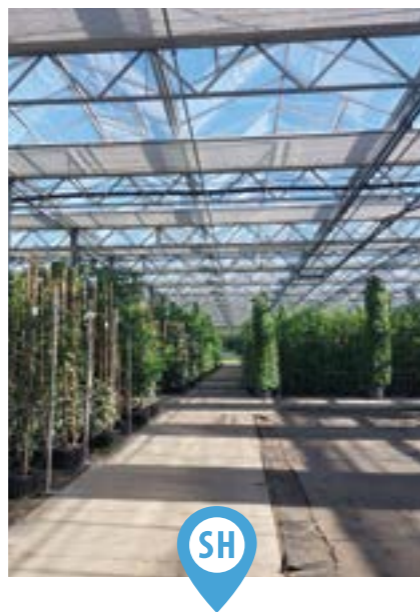
Entdecken Sie die Baumschule Lorenz von Ehren auf YouTube



BAD ZWISCHENAHN

ZWEIGBETRIEB BAUMSCHULE LORENZ VON EHREN, NIEDERSACHSEN

Immergrüne Gehölze, Rhododendron und Koniferen in Hülle und Fülle. Auch Heckenelemente, Garten-Bonsais und viele andere geometrische Formgehölze werden hier produziert. Hinfahren lohnt sich!



HOLM BEI HAMBURG

ZWEIGBETRIEB BAUMSCHULE LORENZ VON EHREN & GARTEN VON EHREN E-COMMERCE

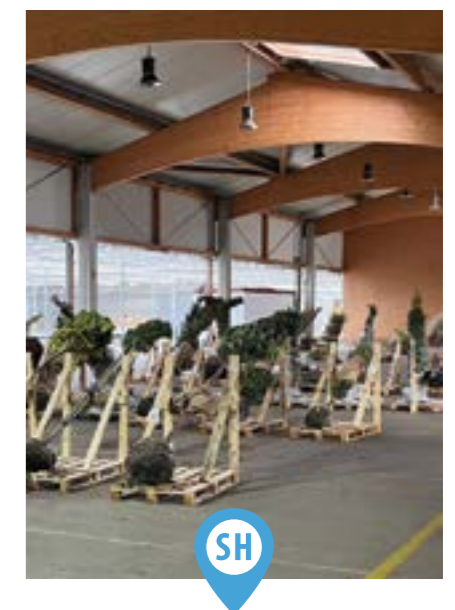
In unserem Anzuchtbetrieb in Holm sind Jungbäume und die zukünftigen Klimabäume zu Hause – damit die Pflanzenvielfalt auch in den kommenden Jahrzehnten gesichert ist. Idealerweise sind hier auch ein Abholhof und der Garten von Ehren-Online-Shop untergebracht.



GARTEN VON EHREN

HAMBURG

Ein Anlaufpunkt für Privatkunden und Gartenenthusiasten in ganz Norddeutschland: In wunderschönen Glashäusern und Außenanlagen werden Pflanzen, Pflanzgefäße, Gartenzubehör, Wohnaccessoires und Zimmerpflanzen sowie Grillgeräte und Grillseminare auf über 20.000 m² angeboten. Genuss pur bietet das von Ehren-Bistro mit Kaffee, feinen Kuchen und köstlichen kleinen Gerichten.



E-COMMERCE

GARTEN VON EHREN

Die schönsten Pflanzen und Garten-Accessoires bequem von zu Hause aus bestellen.

Der Garten von Ehren-Online-Shop macht's möglich. Tauchen Sie ein in die zauberhafte von Ehren-Welt und verwandeln Sie Ihr Zuhause in eine Wohlfühl-Oase!

www.garten-von-ehren.de



Garten von Ehren-Impressionen: Die schönsten Pflanzen & Garten-Accessoires sowie „Die Grillerei“

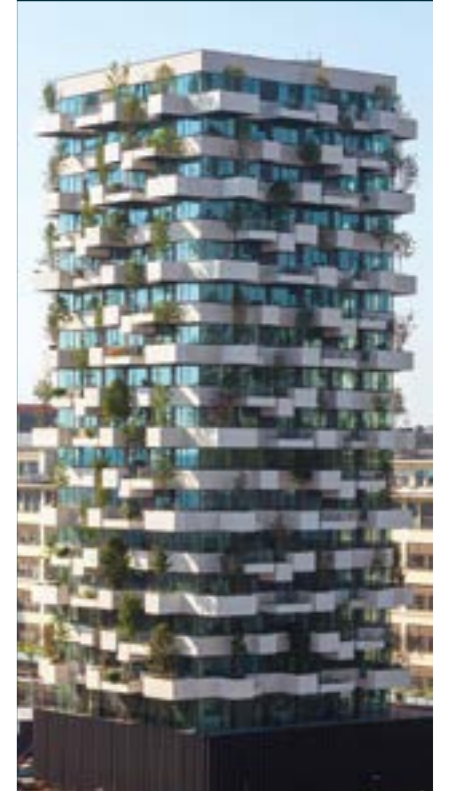
ALLES, WAS DAS LEBEN IN HAUS UND GARTEN NOCH SCHÖNER MACHT

*Vasen und Gefäße, Figuren,
Laternen, Windlichter,
Decken & Kissen
und vieles mehr ...*



GEFA TREELOCK® Systeme

Das Ballenverankerungssystem TREELOCK® für sichere Verankerungen von Bäumen, auch bei schwierigen Verhältnissen. Mit GEFA TREELOCK® Objekt können Bäume überall dort befestigt werden, wo eine Verankerung mit Ankern nicht möglich ist, zum Beispiel auf Tiefgaragen, Dächern, in Kübeln oder auf Balkonen.



FÜR PRIVATKUNDEN: EXKLUSIVE GARTEN- UND WOHNACCESSOIRES

In der weitläufigen Gartenanlage und im exklusiven Glashaushaus des Garten von Ehren finden Sie alles, um Ihr Zuhause draußen und drinnen nach Ihren Wünschen zu gestalten.

Es erwarten Sie die schönsten Pflanzen – direkt zum Mitnehmen –, erstklassige Werkzeuge, hochwertige Gartenmöbel, bezaubernde Deko-Objekte und das Eldorado für Grillfans im Norden: „Die Grillerei“ (siehe nächste Seite). Das Garten von Ehren-Team, Gärtner, Landschaftsarchitekten, Stylisten und Grill-Profis, stehen den Kunden in allen Garten- und Grillfragen zur Seite, aber auch beim stilvollen Ambiente im Haus – inkl. Zimmerpflanzen – bleiben keine Fragen offen.

„Ehrensache“
Welche Farben sind im Trend? Welche Pflanzen machen sich auf Balkon und Terrasse gut? Und, und, und ...
Das Garten von Ehren-Kundenmagazin ist kostenlos vor Ort erhältlich



GEFA TREELOCK® SYSTEME
zur sicheren Verankerung
von Bäumen und Pflanzen

STANDFESTE und ZUKUNFTSSICHERE BALLENVERANKERUNG. AN JEDEM ORT!

GEFA FABRITZ
SICHERT EINE GRÜNE ZUKUNFT

GEFA Produkte® Fabritz GmbH | Elbestr. 12 | 47800 Krefeld
Fon: 0 21 51 / 49 47 49 | eMail: info@gefafabritz.de

Oben links: Pflanzen, Pflanzgefäße, Gartenmöbel und Figuren – direkt zum Mitnehmen. **Oben rechts:** Hochwertige Accessoires und Dekorationen für den gedeckten Tisch – drinnen & draußen

DIE GRILLEREI

GARTEN VON EHREN BBQ-SCHOOL & SHOP

FEUER & FLAMME FÜR DEN GUTEN GESCHMACK



Mmh, dieser Duft! Wenn das Aroma von frisch Gegrilltem durch den Garten zieht, sind die Freunde des heißen Hobbys und ihre Gäste im Glück! Manche schwören auf Echtholz-, andere auf Gas-, Pellet-, Kohle- oder Elektro-Grillgeräte. Alle Arten sind in der Grillerei im Garten von Ehren zu haben. Die Marken? Von höchster Qualität, z.B. Big Green Egg, Bull, Flammkraft, Gozney, Monolith, Napoleon, Ofyr, Petromax ... Dazu werden hochwertiges Zubehör, erstklassige Gewürze, Saucen und Rubs angeboten. Denn das Kochen im Freien ist nicht nur ein Trend – es ist ein Lebensgefühl. Das Grillerei-Team berät Sie gern!

SWECON

Herzlichen Glückwunsch zum Jubiläum

Wir gratulieren und danken für die tolle Zusammenarbeit
Baumschule Lorenz von Ehren GmbH & Co. KG

Swecon Baumaschinen GmbH | Standort Hamburg | Jacobsrade 63 | 22962 Siek | www.swecon.de

SEMINARE

*Von Profis lernen:
beim After-Work-Grillen,
beim Grillen für Einsteiger,
Fortgeschrittene oder
Gourmets – jetzt auf www.garten-von-ehren.de entdecken!*

ATLAS HAMBURG

- BAUMASCHINEN
- LKW-LADEKRANE
- FAHRZEUGBAU
- VERKAUF
- VERMIETUNG

ATLAS HAMBURG GMBH
Fangdieckstraße 76, 22547 Hamburg

☎ 040 840542-0
www.wehl.de

WIR SIND DA, WO UNSERE KUNDEN SIND



HAUPTBETRIEB HAMBURG

Baumschule
Lorenz von Ehren
Maldfeldstr. 4
21077 Hamburg
+49 (40) 76108-0



ZWEIGBETRIEB BAD ZWISCHENAHN

Baumschule
Lorenz von Ehren
Am Willbrok 6
26160 Bad Zwischenahn
+49 (40) 76108-0



ZWEIGBETRIEB HOLM

Baumschule
Lorenz von Ehren
Pinneberger Str. 238
25488 Holm
+49 (40) 76108-0



SCHAUGARTEN DÜSSELDORF

Schloss Dyck
41363 Jüchen
+49 (40) 76108-131



SCHAUGARTEN FRANKFURT

COREUM
Helmut-Kiesel-Straße 2
64589 Stockstadt/Rhein
+49 (40) 76108-183



SCHAUGARTEN MÜNCHEN

Baumschule
Lorenz von Ehren
Steinlach 6
82205 Gilching
+49 (0)40 76108-252
+49 (0)172 1025 979



LORENZ VON EHREN
DIE BAUMSCHULE. SEIT 1865